

A L AVANT / NIVEAUX

Montrez l'orifice de remplissage de l'huile moteur ?
Avec quel fluide complétez-vous le niveau si nécessaire ?

Complément à effectuer avec de l'huile diesel ou essence en fonction du type de moteur.

Montrez l'orifice de remplissage de l'huile moteur. Quel est le principal risque d'un manque d'huile moteur ?

Risque de casser le moteur

Montrez où doit s'effectuer le contrôle du niveau d'huile moteur ? où doit se situer le niveau d'huile ?

Entre le repère minimum et maximum

Montrez où doit s'effectuer le contrôle du niveau d'huile moteur. En général, dans quelles conditions effectuez-vous cette opération ?

Moteur à froid et à plat

Montrez où doit s'effectuer le contrôle du niveau du liquide d'assistance de direction. Que faire en cas de baisse importante du niveau du liquide d'assistance ?

Faire examiner le véhicule par un garagiste.

Montrez où doit s'effectuer le contrôle du niveau du liquide d'assistance de direction ? Quel est la principale conséquence d'un manque de liquide d'assistance de direction ?

Pas de liquide sur ce véhicule car la direction est électrique.



Montrez où doit s'effectuer le contrôle du niveau du liquide de refroidissement ? Quel est la principale conséquence d'un manque de liquide de refroidissement ?

Risque d'échauffement du moteur

Montrez où doit s'effectuer le contrôle du niveau du liquide de refroidissement. Quel est le danger si l'on effectue ce contrôle avec le moteur chaud ?

Risque de brulure car liquide sous pression

Montrez où doit s'effectuer le contrôle du niveau de liquide de frein ? quel est le principal risque d'un défaut d'entretien relatif au frein ?

Risque de perte d'efficacité totale ou partielle du freinage

Montrez où doit s'effectuer le contrôle du niveau du liquide de frein ? Que faire en cas de baisse importante du niveau du liquide de frein ?

Faire examiner le véhicule par un spécialiste

Montrez où se trouve la batterie du véhicule ? Qu'est ce qui peut provoquer la décharge de la batterie ?

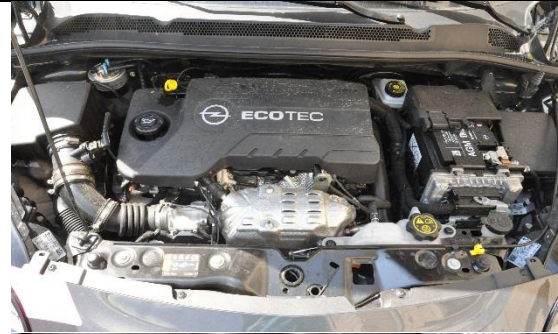
Tous les feux ou accessoires électriques.

Montrez où se trouve la batterie ? quelle est la solution en cas de panne pour démarrer le véhicule sans le déplacer ?

Brancher une seconde batterie en parallèle à l'aide de pince.

Montrez l'orifice de remplissage du lave-glace ? pourquoi est-il préférable d'utiliser un liquide spécial en hiver ?

Pour éviter le gel du liquide.



LES FEUX OBLIGATOIRES

Contrôlez l'état, la propreté et le fonctionnement des feux de position. Quand les utilise-t-on ?

De nuit en agglomération éclairé et pour stationner hors d'une place de parking dans une agglomération non éclairée.

Contrôlez l'état, la propreté et le fonctionnement des feux de croisement. Quelles sont les conséquences en cas de panne d'un feu de croisement ?

Diminution de la visibilité et risque d'être confondu avec un deux-roues.

Contrôlez l'état, la propreté et le fonctionnement des feux de croisement. Quelles sont les conséquences d'un mauvais réglage des feux ?

Mauvaise vision vers l'avant et risque d'éblouissement des autres usagers.

Contrôlez l'état, la propreté et le fonctionnement des feux de route. Dans quel cas utilise-t-on l'appel lumineux ?

Pour avertir de son approche dans une intersection et pour communiquer avec un autre usager.

Contrôlez l'état, la propreté et le bon fonctionnement des clignotants, y compris les répéteurs latéraux. Quelle est la signification de l'augmentation de la fréquence des clignotements au niveau du feu et du voyant sur le tableau de bord ?

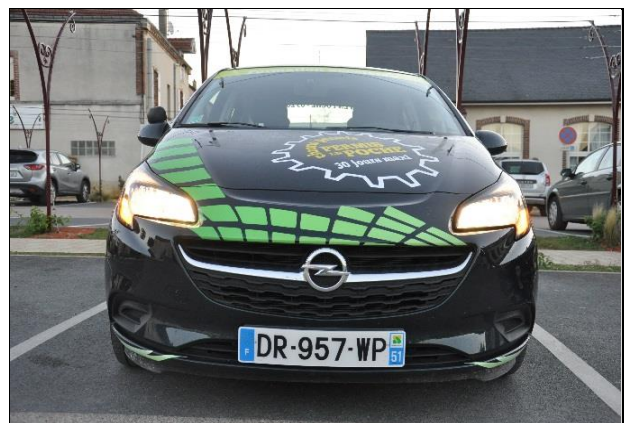
Non fonctionnement d'une ampoule.

Contrôlez l'état, la propreté et le bon fonctionnement des clignotants, y compris les répéteurs latéraux. Quand les utilise-t-on ?

Pour avertir d'un changement de direction, pour prendre ou quitter un stationnement.

Contrôlez l'état, la propreté et le bon fonctionnement des feux de détresse à l'avant et à l'arrière du véhicule. Dans quel cas les utilise-t-on ?

En cas de ralentissement important, pour signaler un véhicule en panne ou accidenté sur la chaussée.



LES FEUX OBLIGATOIRE (suite)

Indiquez dans le compartiment moteur où se situe le réglage des feux. Quelles sont les conséquences d'un mauvais réglage des feux ?

Mauvaise vision vers l'avant et risque d'éblouissement des autres usagers.

Montrez l'emplacement où s'effectue le changement des ampoules sur un des feux à l'avant du véhicule. Quelle est la précaution à prendre pour manipuler une ampoule halogène ?

Manipuler avec des gants pour ne pas atteindre la durée de vie de l'ampoule.



SSUR LES COTES DU VEHICULE

Contrôlez l'état, la propreté de tous les rétroviseurs extérieurs du véhicule. Qu'appelle-t-on angle mort ? C'est une zone de non-visibilité depuis le poste de conduite que les rétroviseurs ne permettent pas de couvrir.

Contrôlez l'état et la propreté de tous les rétroviseurs extérieurs du véhicule. Citez l'un des principaux dangers représentés par les angles morts ? Risque d'accident, de gêne, par défaut d'information.

Indiquez où se situe la sécurité enfant sur l'une des portières du véhicule.

En règle générale, où doit être placé un passager de moins de 10 ans ?

A l'arrière.

Ouvrez la trappe de carburant et vérifiez la bonne fermeture. Quelles sont les précautions à prendre lors du remplissage du réservoir ?



SUR LES COTES : PNEUMATIQUES

Contrôlez le flanc extérieur sur l'un des pneu avant. Qu'est-ce que l'aquaplanage et quelle peut être sa conséquence ?

Contrôlez le flanc sur l'un des pneu avant. Quelle est la conséquence d'un défaut de parallélisme sur les pneu ?

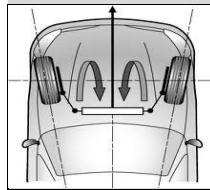
Contrôlez le flanc extérieur sur l'un des pneu avant. En règle générale, dans quelles condition devez-vous contrôler la pression ?

Contrôlez le flanc extérieur sur l'un des pneu arrière. A l'aide de la notice d'utilisation ou de la plaque indicative située sur le véhicule, indiquez la pression préconisée pour ce véhicule.

Montrez une valve de gonflage d'un des pneu. Quelles sont les vérifications à effectuer au niveau des flancs d'un pneu ?

Présence d'un film d'eau entre le pneu et la chaussée. Perte d'adhérence.

Pas de déchirure ni de hernie (bosse). Usure anormale et rapide du pneu.



Lorsque le pneu est froid.

Présence de la plaque des pression préconisées dans la portière conducteur.

Pas de déchirure ni de hernie.



A L'ARRIERE : EQUIPEMENT DE SECOURS

Montrez l'emplacement où s'effectue le changement des ampoules sur un des feux arrière du véhicule. Quelle est la précaution à prendre pour manipuler une ampoule halogène ?

Montrez où se trouve le roue de secours (ou la bombe anti-crevaisin) dans le véhicule. Pourquoi devez-vous vérifier régulièrement l'état et la pression des pneumatiques.

Manipuler avec des gants ou un chiffon pour ne pas atteindre la durée de vie de l'ampoule.



La roue de secours se trouve dans le coffre. Vérifier la pression pour : avoir une bonne tenue de route, éviter l'échauffement ou l'éclatement, l'aquaplanage et ne pas augmenter la consommation de carburant.

A L'AVANT : PARE-BRISE ET ESSUIE-GLACES

Contrôlez l'état de tous les balais d'essuie-glace du véhicule. Comment détecte-t-on leur usure en circulation ?

Contrôler l'état de tous les balais d'essuie-glace du véhicule. Avant le départ, quelle est la précaution à prendre en cas de présence de neige sur le pare-brise ?

De l'extérieur, contrôler l'état et la propreté du pare-brise. Est-il possible de réparer un impact ? si oui, par qui ?

En cas de pluie, lorsqu'ils laissent des traces sur le pare-brise.



Dégager la totalité du pare-brise.

Oui, par un spécialiste

CHARGEMENT

Vérifiez le contenu du coffre. Lorsque vous transporter un poids important dans le coffre, quelles sont les précautions à prendre en ce qui concerne les pneus et les feux avant

Augmenter la pression des pneus et régler les feux avant.

